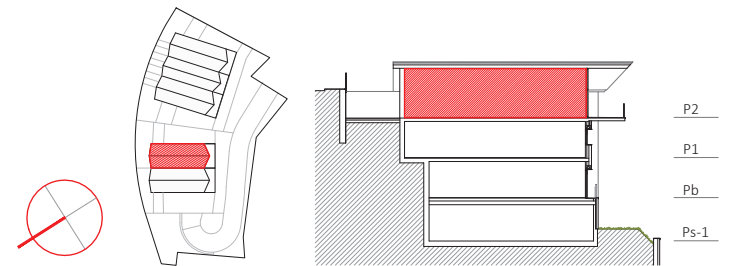
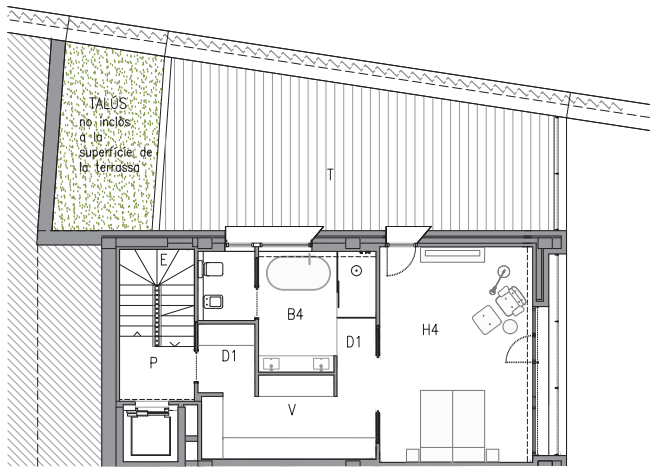


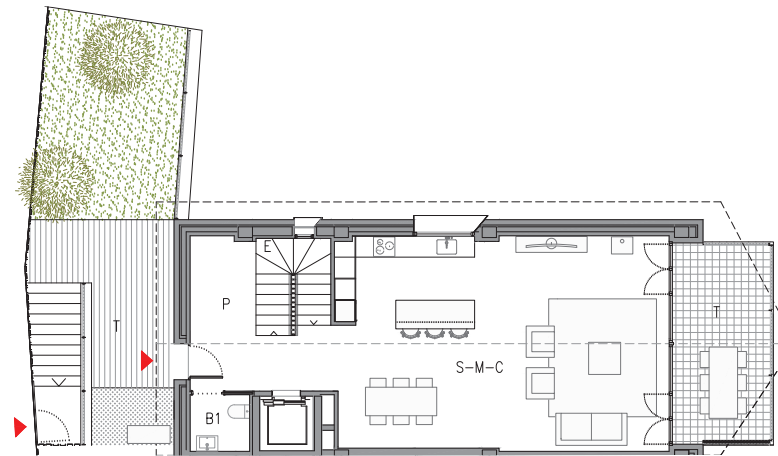
* Planta segona amb sostre inclinat acabat amb fusta.



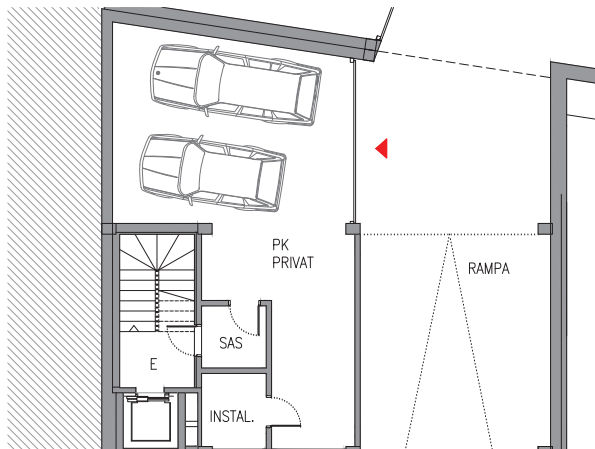
CASA 2 - GRUP D



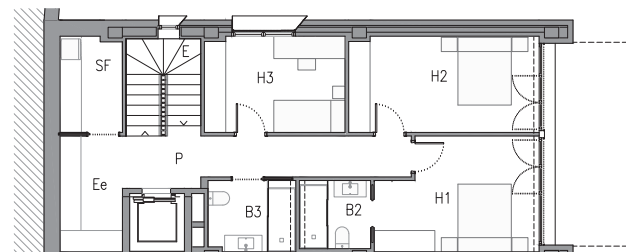
PLANTA BAIXA



PLANTA SEGONA (Accés peatonal)



PLANTA SOTERRANI



PLANTA PRIMERA

| | | | |
|----------------------------------|---------------------------|----------------------------|----|
| PK | Aparcament | 53,3 m ² | PS |
| E | Escala | 9,0 m ² | |
| SAS | SAS | 3,2 m ² | |
| INSTAL | Instal.lacions | 3,8 m ² | |
| H4 | Dormitori 4 | 26,0 m ² | PB |
| V | Vestidor | 9,9 m ² | |
| B4 | Bany 4 | 12,7 m ² | |
| E | Escala | 5,4 m ² | P1 |
| | Circul.lacions | 9,1 m ² | |
| H1 | Dormitori 1 | 13,6 m ² | |
| H2 | Dormitori 2 | 14,3 m ² | |
| H3 | Dormitori 3 | 10,6 m ² | P2 |
| B2 | Bany 2 | 3,8 m ² | |
| B3 | Bany 3 | 4,9 m ² | |
| E | Escala | 5,7 m ² | |
| SF | Safareig | 4,6 m ² | |
| Ee | Espai emmagatzematge | 5,6 m ² | |
| | Circul.lacions | 10,0 m ² | |
| S-M-C | Sala- Menjador- Cuina | 56,2 m ² | |
| B1 | Bany 1 | 2,7 m ² | |
| E | Escala | 5,7 m ² | |
| | Circul.lacions | 10,9 m ² | |
| SUPERFÍCIE ÚTIL HABITATGE | | 281,1 m² | |
| SUP. CONSTRUÏDA HABITATGE | | 358,8 m² | |
| T | Terrassa Pl. Baixa | 44,2 m ² | |
| T | Terrassa Accés Pl. Segona | 40,8 m ² | |
| T | Terrassa Pl. Segona | 16,0 m ² | |
| E | Escala d'accés Pl. Segona | 6,3 m ² | |
| TOTAL SUPERFÍCIE EXTERIOR | | 107,3 m² | |

* Les superfícies útils es poden veure lleugerament modificades durant el desenvolupament del projecte executiu amb les definicions dels tamanyos de pilars i patis instal.lacions.

